

ソウシハギ（猛毒魚）に注意してください！

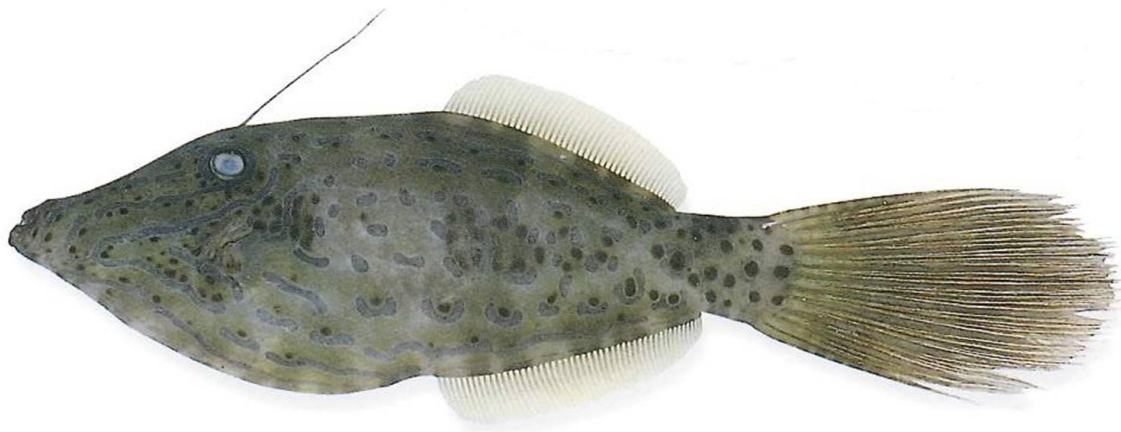
福井県水産試験場

「ソウシハギ」は、もともと温暖な海域に生息し、サンゴ礁域でよく見られます。しかし、近年、県内をはじめ、鳥取県や島根県、石川県などの日本海側でも見つかります。

体の特徴は、尾びれが大きく、鮮やかな青のまだら模様と黒い斑点が体中に見られます(写真)。

この魚の内臓には、猛毒の「パリトキシン」が含まれていて、もし、間違っって食べたりすると、筋肉痛や呼吸困難、けいれんなどを起こすことがあり、最悪の場合は死に至ることもあります。

今後も、沿岸で混獲されることもあるので、食べたり、販売したりすることがないように注意して下さい。



出典：小学館の図鑑NEO

福井県水産試験場 環境 G
TEL 0770-26-1331
FAX0770-26-1379